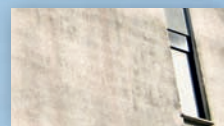


SISTEMI PROFESSIONALI

SOLUZIONI PER LA RISTRUTTURAZIONE

DAI PROBLEMI ALLE SOLUZIONI D'INTERVENTO
PER LA RISTRUTTURAZIONE ED IL RIPRISTINO DEGLI EDIFICI





ALGHE
CAVILLATURE
CREPE
DEGRADO
FESSURAZIONI
GRAFFITI
INTONACI DETERIORATI
MUFFE
PONTI TERMICI
RISANAMENTO
DEL CALCESTRUZZO
RIVESTIMENTI CERAMICI
UMIDITÀ DI RISALITA



Ristrutturazioni



Un unico partner per risolvere i problemi legati alla ristrutturazione degli edifici

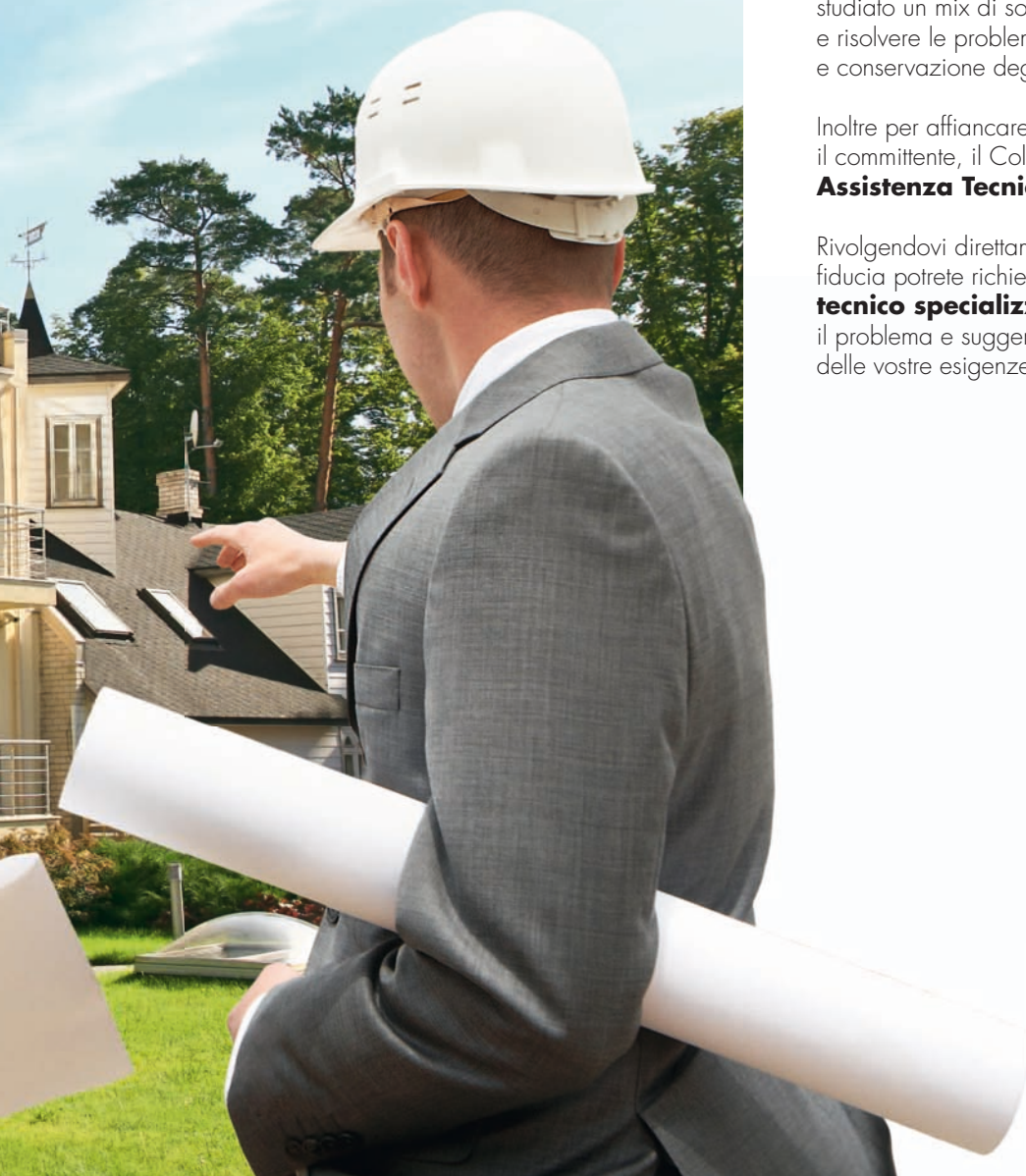
Ogni immobile è un investimento ed un bene di elevato valore.

Per mantenersi tale nel tempo necessita di adeguate misure di conservazione e protezione che permettano di ottenere il massimo risultato funzionale ed estetico.

Il Colorificio San Marco, da sempre vicino al professionista e alle sue esigenze, grazie al suo team di ricercatori ha studiato un mix di soluzioni e prodotti in grado di affrontare e risolvere le problematiche relative alla ristrutturazione e conservazione degli edifici.

Inoltre per affiancare e sostenere sia il professionista che il committente, il Colorificio San Marco offre un servizio di **Assistenza Tecnica in cantiere**.

Rivolgendovi direttamente al rivenditore San Marco di fiducia potrete richiedere **l'intervento gratuito di un tecnico specializzato** che visiterà il cantiere, analizzerà il problema e suggerirà la soluzione migliore a seconda delle vostre esigenze.

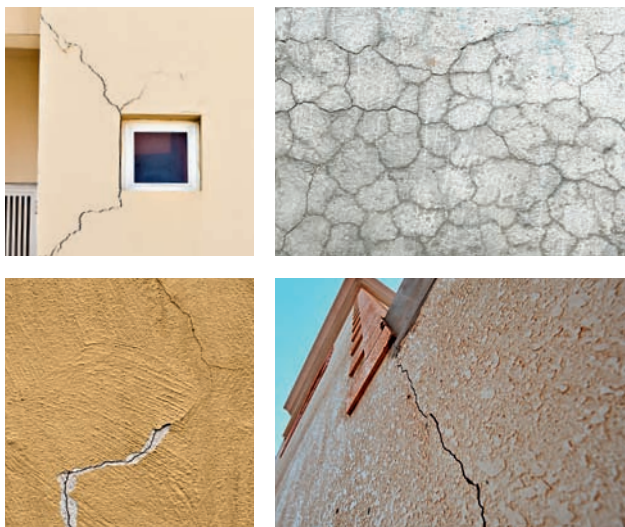


Sistema Elastomerico

Analisi del problema

Cavillature e fessurazioni sono lesioni visibili che oltre a rappresentare un problema estetico sono una minaccia per l'integrità strutturale degli edifici.

Il Colorificio San Marco ha messo a punto il SISTEMA ELASTOMARC che è specifico per il risanamento di facciate con presenza di cavillature e fessurazioni. Possono essere trattate microfessurazioni da ritiro, fessurazioni dovute a vibrazioni della struttura o dilatazioni per differente coefficiente termico dei materiali. È inoltre possibile l'intervento su crepe profonde che riguardano anche la struttura muraria con ampiezza non superiore ai 2.000 μm . Le prestazioni del SISTEMA ELASTOMARC sono state testate in accordo alla norma UNI EN 1062-7.



PRIMA



DOPO



Soluzioni per l'intervento

Il tipo d'intervento si divide in base al tipo di fessurazione. La resistenza alle fessurazioni è codificata secondo la normativa UNI EN 1062-7:

Sistema Elastomarc A: classe A2

Sistema Elastomarc B: classe A3

Sistema Elastomarc C: classe A4

Sistema Elastomarc D: classe A5 mod < 2000 µm

Sistema Elastomarc A: classe A2

Per cavillature soggette a bassa sollecitazione dinamica con ampiezza contenuta entro i 250 µm (0,25 mm)

Sistema Elastomarc B: classe A3

Per fessurazioni soggette a media sollecitazione dinamica con ampiezza tra 250 µm e 500 µm (0,5 mm).

Spesso presenti su pareti in corrispondenza e in prossimità di aperture (finestre, ecc.)

Sistema Elastomarc C: classe A4

Per fessurazioni sottoposte ad alta sollecitazione dinamica, con ampiezza tra 500 µm e 1.250 µm (1,250 mm).

Spesso rilevabili in prossimità di un solaio

Sistema Elastomarc D: classe A5 mod < 2.000 µm

Per interventi localizzati su fessurazioni importanti e profonde che possono interessare anche la struttura muraria.

Entro e non oltre i 2.000 µm (2mm)

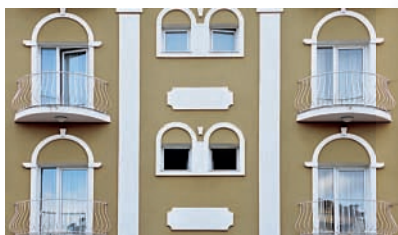
COMPOSIZIONE DEL SISTEMA

Il sistema è costituito da ELASTOMARC FONDO ed ELASTOMARC FINITURA ANTIALGA

(i due prodotti devono essere sempre abbinati).

La resistenza alla fessurazione del SISTEMA ELASTOMERICO è direttamente proporzionale allo spessore realizzato e funzionale alla classe d'intervento.

Per una corretta diagnosi della problematica è consigliato uno sopralluogo tecnico in cantiere.



Elevata elasticità del film sia ad alte che a basse temperature

I prodotti sono formulati con particolari polimeri acrilici e presentano una plastificazione interna che rende elastico il film anche a basse temperature.

Bassa ritenzione dello sporco

I prodotti del SISTEMA ELASTOMERICO, grazie al particolare polimero, acrilico fotoindurente, esposti alla luce solare, aumentano la durezza superficiale del film riducendo l'assorbimento dello sporco.

Sistema antigraffiti

Analisi del problema

PRIMA



DOPO



Per contrastare in modo efficace e duraturo **il problema delle scritte vandaliche sui muri**, molto diffuso nei centri urbani anche su edifici residenziali o di interesse storico, il Colorificio San Marco, da sempre sensibile al tema del restauro del patrimonio architettonico e artistico italiano, ha ideato e realizzato un sistema professionale anti-graffiti.

Il sistema professionale anti-graffiti è il frutto di **un lavoro sinergico svolto con Istituti di Ricerca del settore e l'Università Ca' Foscari di Venezia** per focalizzare la ricerca verso tecniche di rimozione che privilegiano l'uso di adeguati solventi non pericolosi per l'ambiente e, al tempo stesso, di prodotti e metodologie che facilitano la rimozione attraverso la protezione preventiva delle superfici.

Il risultato di tali ricerche sono due distinti prodotti, **l'ISOGRAFF** e il **GRAFFITI REMOVER**, che da un lato inibiscono la penetrazione del pigmento nel supporto, dall'altro ne favoriscono l'asportazione.



PRIMA



DOPO



Soluzioni per l'intervento

ISOGRAFF è un prodotto antigraffiti per la protezione di superfici minerali, **idrofilabile, traspirante**, ad effetto sacrificale, **a basso impatto ambientale** che, a differenza di altri antigraffiti, **non necessita per l'asportazione dei graffiti, di solventi classificati pericolosi per la salute umana o per l'ambiente.**

ISOGRAFF crea un'efficace barriera che riduce l'assorbimento di acqua e sporco ed ostacola il deposito dello smog senza alterare la traspirabilità delle superfici, facilitando l'asportazione delle successive scritte vandaliche mediante pulizia con acqua calda.

Un'operazione dieci volte più rapida e più economica rispetto a quella necessaria per superfici non protette.

GRAFFITI REMOVER è un prodotto in gel esente da diclorometano a base di solventi a basso impatto ambientale che la legislazione europea vigente indica come non pericolosi per l'ambiente. La sua applicazione è **facile e veloce**. Il suo caratteristico aspetto di gel evita colature e consente al prodotto un **prolungato tempo d'azione** contro l'imbrattamento, evitando la penetrazione di coloranti nel supporto rispetto a detergenti liquidi.

Fasi applicative



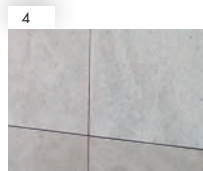
Parete deturpata da imbrattamento di graffiti o pennarelli



Applicazione di GRAFFITI REMOVER detergente rimuovi graffiti



Rimozione dell'imbrattamento tramite spazzolatura e/o acqua calda in pressione



Superficie ripulita da graffiti



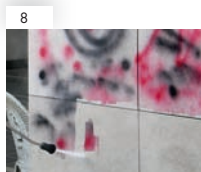
Applicazione di ISOGRAFF protettivo antigraffiti sacrificale



Successivo imbrattamento



Parete deturpata



Semplice rimozione dei graffiti con acqua calda a bassa pressione



Nuova posa in opera di ISOGRAFF protettivo antigraffiti sacrificale



Il Colorificio San Marco ha promosso e finanziato un intervento di recupero di grandissimo prestigio: la pulizia e la protezione della parte interna del colonnato di Piazza San Marco a Venezia. L'applicazione del ciclo antigraffiti, nello specifico, ha permesso la completa eliminazione degli imbrattamenti e il successivo trattamento protettivo che non ha nascosto l'azione esercitata dal tempo sulle colonne per valorizzare la loro armonia con il resto della piazza.

Azione preventiva e protettiva

L'utilizzo del prodotto su superfici murali permette, in caso di seguenti imbrattamenti da graffiti o pennarello, una semplice rimozione con acqua calda. La barriera sacrificale creata dal prodotto protegge le superfici riducendo l'assorbimento d'acqua, causa del degrado dei supporti minerali.

Azione sacrificale

L'utilizzo del prodotto su superfici murali permette, in caso di seguenti imbrattamenti da graffiti o pennarello, una semplice rimozione con acqua calda.

Azione antismog

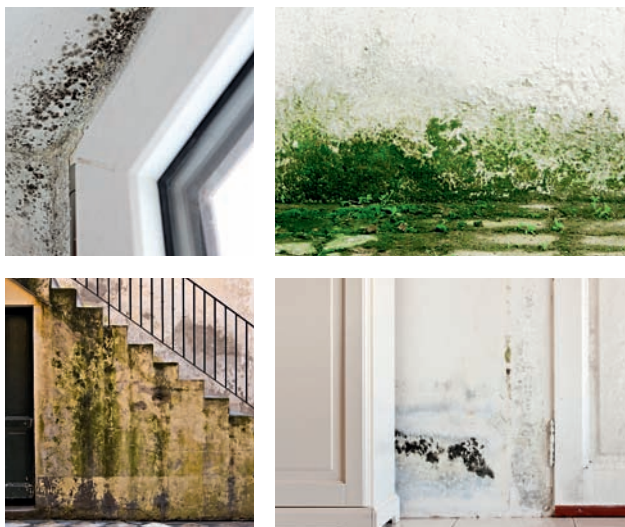
Il prodotto risulta altamente efficace anche contro sporco e smog permettendone una semplice rimozione con acqua calda.

Azione reversibile

A differenza di protettivi antigraffiti permanenti, questo prodotto consente una semplice rimozione, garantendo quindi la non invasività e la reversibilità su supporti anche nell'ambito dei beni culturali e del restauro.

Soluzioni per il risanamento di muffe ed alghe

Analisi del problema



Il degrado biologico può compromettere l'aspetto e l'integrità delle superfici murali interne ed esterne e rappresenta una minaccia non solo per edifici datati o già deteriorati, ma anche per costruzioni nuove e senza evidenti problematiche.

Oltre ad un fattore estetico, la presenza di muffe ed alghe può avere **ripercussioni sull'igiene dei locali e sul comfort abitativo, può essere fonte di allergie** nei soggetti predisposti e rendere le abitazioni poco salubri. Il degrado biologico è legato all'attacco da parte di organismi di varia natura (muffe, alghe, muschi e licheni) che trovano sulle pareti e nell'ambiente circostante l'habitat ideale per attecchire e svilupparsi.



PRIMA



DOPO



Soluzioni per l'intervento

All'interno

La principale causa che può determinare lo sviluppo di funghi e muffe all'interno dei locali è l'accumulo di umidità e la formazioni di condensa sulle pareti.

Questi fenomeni dipendono da numerosi fattori:

- Utilizzo di finestre stagne per il risparmio energetico
- Problemi di umidità di risalita capillare dal terreno
- Esposizione della parete a nord
- Presenza di mobili ingombranti che coprono i muri impedendone la ventilazione
- Forte produzione di vapor acqueo, come accade spesso nei bagni e nelle cucine
- Materiali e tecniche costruttive impiegate; al fine di evitare problemi di muffa, è opportuno eliminare i ponti termici, garantire un adeguato isolamento termico alle pareti e privilegiare i materiali con buona traspirabilità al vapore e basso assorbimento d'acqua

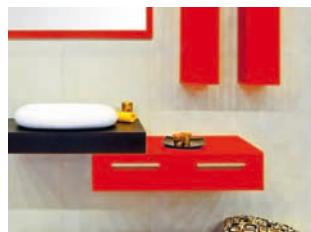
PRODOTTI PER L'INTERVENTO

All'interno:

- COMBAT 222 detergente per la pulizia di superfici con muffe ed alghe
- COMBAT 333 igienizzante antimuffa per pareti
- COMBAT 444 additivo igienizzante antimuffa per pitture murali da interni
- COMBAT555 preservante antifungino per legno
- COMBAT 777 idropittura traspirante igienizzante antimuffa per interni
- COMBAT 999 EVV idropittura traspirante igienizzante antimuffa per interni – alto punto di bianco
- COMBATplus idropittura acrilica superlavabile igienizzante antimuffa
- SUPERCONFORT idropittura anticondensa termoisolante traspirante antimuffa per interni

All'esterno:

- COMBAT 111 additivo igienizzante antimuffa antialga per pitture murali all'esterno
- COMBAT 222 detergente per la pulizia di superfici con muffe ed alghe
- COMBAT 333 igienizzante antimuffa per pareti
- COMBAT 555 preservante antifungino per legno
- Tutte le finiture da esterno antialga ed antimuffa



All'esterno

Nel caso di facciate esterne oltre al problema delle muffe può verificarsi la presenza di alghe, muschi e licheni. Il principale fattore che facilita lo sviluppo di questi organismi resta sempre la **presenza** e il **ristagno di elevate concentrazioni di umidità** nel supporto murario e nell'ambiente circostante.

Ecco le principali cause di questo accumulo:

- Esposizione della facciata a nord/nordovest
- Scarsa ventilazione e esposizione non diretta al sole; le alghe infatti necessitano di una luce non troppo intensa per proliferare
- Forte esposizione alle intemperie
- Presenza frequente di rugiada, cioè umidità di condensa atmosferica
- Risalita capillare di acqua dal terreno
- Infiltrazioni di acqua attraverso giunti, crepe e fessurazioni della parete
- Presenza a ridosso della parete di piante che vengono frequentemente innaffiate
- Materiali e tecniche costruttive impiegate; così come per le pareti interne, è opportuno eliminare i ponti termici, garantire un adeguato isolamento termico alle facciate e privilegiare i materiali con buona traspirabilità al vapore e basso assorbimento d'acqua (sia per quanto riguarda gli intonaci che le finiture)

SCHEMA D'INTERVENTO

- Applicare COMBAT 222 detergente per la pulizia di superfici con muffe ed alghe
- Detergere con acqua, all'esterno idropulizia a pressione
- Applicare COMBAT 333 igienizzante antimuffa per pareti
- Procedere all'applicazione di una finitura additivata antimuffa per l'interno e antialga e antimuffa per l'esterno

Soluzioni per il ripristino di intonaci deteriorati

Analisi del problema

L'intonaco è un rivestimento minerale la cui funzione è quella protettiva nei confronti delle murature e, in alcuni casi, decorativa.

L'esposizione agli agenti atmosferici e l'aggressione degli inquinanti ambientali, accelerano il suo degrado (sfarinamento superficiale più o meno marcato) spingendolo a volte anche a livelli estremi.

Il ripristino di una o più facciate in tali situazioni di degrado prevede un ciclo di intervento mirato con l'utilizzo di materiali specifici sia per il consolidamento che per il ripristino delle parti mancanti.



PRIMA



DOPO



Soluzioni per l'intervento

- Eseguire un idrolavaggio a pressione con lo scopo di pulire i supporti e asportare tutte le parti in fase di distacco
- Durante questa fase è opportuno ripristinare le parti metalliche che presentano tracce di degrado
- Per restituire compattezza alla superficie sfarinate intervenire con la fissativazione applicando uno strato di ATOMO opportunamente diluito
- Il ripristino delle parti mancanti di intonaco va eseguito con appositi rasanti della linea BETOXAN per quanto riguarda il CLS, o con rasanti di tipo cementizio per supporti tradizionali
- L'eventuale presenza di rappezzi può essere mascherata usando un fondo riempitivo uniformante tipo ACRISYL GRIP, per finiture tradizionali o acril-silossaniche o MARCOSIL GRIP per finiture ai silicati e minerali

Le finiture applicabili in queste situazioni possono essere svariate, da una applicazione di due strati di idropittura riempitiva o al quarzo (antimuffa e antialga da esterno), fino ad arrivare all'applicazione di un prodotto a spessore ad alto contenuto tecnologico come quelli della linea ACRISYL. In alternativa si può optare per l'applicazione di un prodotto decorativo per esterno a base calce o di un prodotto di sintesi come ACRISYL DECORA.



CORRETTA DIAGNOSI

Vista la complessità dell'intervento che può andare a toccare diverse problematiche (intonaco, calcestruzzo, parti metalliche) è opportuno eseguire un sopralluogo preliminare in cantiere da parte di un tecnico specializzato del Colorificio San Marco.

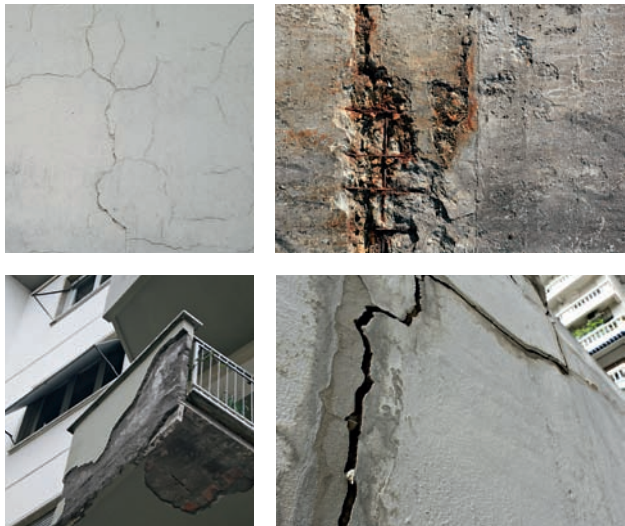
Sistema per il risanamento del calcestruzzo

Analisi del problema

Il calcestruzzo è uno dei materiali più versatili ed utilizzati nell'edilizia moderna. Nonostante le innumerevoli proprietà il calcestruzzo è soggetto ad un degrado naturale. Il Colorificio San Marco ha sviluppato un sistema orientato alla protezione preventiva ed al risanamento di tutte le nuove o degradate strutture in calcestruzzo.

Cause del degrado del calcestruzzo:

- Alta porosità del cemento
- Esposizione a condizioni ambientali aggressive
- Cicli ripetuti di gelo-disgelo
- Errori di progettazione o eventi eccezionali (movimenti delle fondazioni) in grado di provocare cavillature
- Carbonatazione



PRIMA



DOPO



Soluzioni per l'intervento

L'intervento di risanamento del calcestruzzo prevede, una valutazione preliminare ed approfondita dell'entità dei danni. Le aree dove il calcestruzzo ha perso coesione devono essere demolite in profondità impiegando mezzi manuali o meccanici.

PRODOTTI PER L'INTERVENTO

- BETOXAN PRIMER - boiacca passivante monocomponente per ferri di armatura
- BETOXAN 400 - malta antiritiro tixotropica fibrorinforzata
- BETOXAN 300 - malta tixotropica da riparazione a presa rapida fibrorinforzata
- BETOXAN 200 - rasante antiritiro anticarbonatazione
- ISOMARC - isolante fissativo murale a solvente
- ATOMO - fissativo murale micronizzato inodore per esterni/interni solvent free

PRODOTTI DI FINITURA

- SOLVESIL - protettivo idrorepellente silossanico per interno ed esterno
- BETONCOVER - protettivo acrilico anticarbonatazione anti-alga per calcestruzzo
- ELASTOCEM - idropittura acrilica elastomerica anti-alga per calcestruzzo

Prodotti marcati CE secondo le norme UNI-EN 1504-2



SCHEMA D'INTERVENTO

- Asportare meccanicamente tutte le parti in fase di distacco, sfarinanti, o non coese
- Eliminare tramite spazzolatura, eventuali efflorescenze saline e con sgrassanti eventuali oli disarmanti e/o grassi
- Asportare l'eventuale ruggine presente nei ferri di armatura affioranti, spazzolandoli e trattandoli con BETOXAN PRIMER
- Dopo 30 minuti, previa abbondante bagnatura del supporto, intervenire ricostruendo la parte mancante con BETOXAN 400 per spessori superiori a 5 mm, BETOXAN 300 per spessori da 2 a 5 mm, e rifinire la superficie applicando BETOXAN 200 per spessori fino a 2 mm.
- Dopo almeno 7 gg. applicare ATOMO, fissativo murale micronizzato inodore per esterni/interni solvent-free, oppure ISOMARC, isolante fissativo murale a solvente
- Per la finitura applicare BETONCOVER, ELASTOCEM, SOLVESIL

Soluzioni per il risanamento dei ponti termici

Analisi del problema

Viene definito ponte termico quella parte dell'edificio che presenta caratteristiche termiche decisamente diverse dal resto della struttura e che ne aumenta lo scambio di calore verso l'esterno.

In questi punti si viene a creare, a causa della diversità dei materiali da costruzione (es. muratura in laterizio e struttura in cemento armato), una discontinuità termica che dà origine a zone di raffreddamento con la conseguente formazione di condensa.

In tali situazioni si registrerà una riduzione del potere isolante complessivo della parete con la conseguente riduzione del comfort abitativo e la possibile formazione di muffe.

La soluzione che sempre più spesso viene adottata è quella dell'isolamento termico a cappotto. Un intervento che non combatte solo i sintomi del degrado (muffe ed alghe) ma elimina le cause che ne favoriscono lo sviluppo.



PRIMA



DOPO



Soluzioni per l'intervento

MARCOTHERM è il sistema messo a punto dal Colorificio San Marco che offre diverse soluzioni di isolamento termico a cappotto per l'abbattimento delle dispersioni termiche che caratterizzano la maggior parte degli edifici civili ed industriali. L'isolamento a cappotto isola l'edificio dal freddo riducendo così i consumi per il riscaldamento ed ottimizzando il comfort abitativo.

La correzione dei ponti termici è in grado di portare in "quiete termica" l'involucro edilizio, prolungandone la durata nel tempo ed aumentandone il confort abitativo.



MARCOTHERM EPS

polistirene espanso sinterizzato (eps)

- $\lambda_D = 0,036/0,033$ W/mK il valore dipende dalla tipologia di pannello in EPS utilizzato
- Disponibile in varie tipologie: EPS 80, 100, 120, 150
- Idrorepellente e resistente a tutte le soluzioni acquose
- Non dà luogo a formazione di muffe
- Facile da tagliare e da movimentare
- Polizza assicurativa decennale a 200 euro
- Assicurazione anche della posa in opera iniziale a 300 euro complessivi per gli artigiani certificati da ICMQ
- Il sistema è marcato CE



MARCOTHERM COLOR

eps misto grafitato colore rosso e nero

- $\lambda_D = 0,032$ W/mK
- Stabilità dimensionale secondo DS(N)2 norma UNI EN 13163
- Minor riscaldamento superficiale durante la fase di messa in opera
- Stessi collanti/rasanti e sistema di montaggio dell'EPS bianco
- Assenza di sfarinamento superficiale purché il prodotto sia conservato al riparo dall'irraggiamento solare
- Le lastre Marcotherm Color Isolante sono fornite in colore rosso e nero esclusivamente per il Colorificio San Marco
- Polizza assicurativa decennale a 200 euro
- Assicurazione anche della posa in opera iniziale a 300 euro complessivi per gli artigiani certificati da ICMQ
- Il sistema è marcato ETA



MARCOTHERM ROCK

lana di roccia

- $\lambda_D = 0,036/0,040$ W/mK; il valore dipende dal tipo di pannello di lana di roccia utilizzato
- Ottimo isolamento acustico
- Ottimo comportamento al fuoco (Euroclasse A1)
- Eccellente traspirabilità ($\mu = 1/1,5$)
- Buona idrorepellenza grazie ad uno specifico trattamento
- Polizza assicurativa decennale a 200 euro
- Assicurazione anche della posa in opera iniziale a 300 euro complessivi per gli artigiani certificati da ICMQ
- Il sistema è marcato ETA



MARCOTHERM SUGHERO

sughero naturale

- $\lambda_D = 0,040$ W/mK
- Isolante di origine naturale per interventi in bioedilizia
- Ottimo isolamento acustico
- Polizza assicurativa decennale a 200 euro
- Assicurazione anche della posa in opera iniziale a 300 euro complessivi per gli artigiani certificati da ICMQ



Soluzioni per i rivestimenti ceramici

Analisi del problema



La continua richiesta di poter rinnovare un edificio con le facciate ricoperte da rivestimenti ceramici, si scontra spesso con interventi lunghi e laboriosi che determinano alti costi di rimozione e smaltimento dei rivestimenti.

Oggi è possibile intervenire, sia all'interno che all'esterno, su superfici come piastrelle, gres mosaico grazie allo speciale fondo di collegamento PROLINK del Colorificio San Marco.

Un'accurata diagnosi preventiva valuterà l'integrità del rivestimento e individuerà le parti non coese che dovranno essere asportate. Si procederà poi all'idrolavaggio ed all'applicazione del PROLINK e successivamente MARCOTHERM ADESIVO.

PRIMA



DOPO



Soluzioni per l'intervento

All'interno, la superficie dopo l'applicazione di uno strato di PROLINK, successivamente ricoperto da MARCOTHERM ADESIVO, può essere rifinita con finiture minerali, sintetiche a spessore o decorative.

All'esterno, il fondo opportunamente preparato con PROLINK, dovrà essere protetto con il Sistema di Isolamento Termico Marcotherm.

Il Sistema Marcotherm è costituito da elementi diversi ma compatibili e sinergici tra loro e risponde pienamente alle attese di chi l'ha scelto come alternativa per isolare la casa o qualsiasi altro edificio, ottenendo fin da subito vantaggi di risparmio energetico ma anche di comfort abitativo e di rispetto dell'ambiente, di rivalutazione dell'intero edificio e di prolungamento della sua perfetta funzionalità nel tempo.

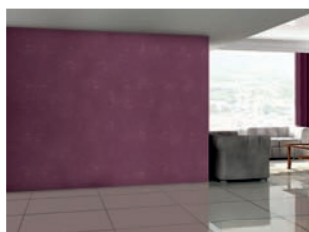
PRODOTTI PER L'INTERVENTO

All'interno:

- PRO-LINK - fondo di adesione per rivestimenti ceramici
- MARCOTHERM ADESIVO - adesivo rasante in polvere fibrorinforzato per sistema a cappotto

All'esterno:

- PRO-LINK - fondo di adesione per rivestimenti ceramici
- MARCOTHERM ADESIVO - adesivo rasante in polvere fibrorinforzato per sistema a cappotto



SCHEMA D'INTERVENTO

- Eseguire un'accurata indagine della consistenza dell'attuale rivestimento e procedere alla rimozione delle porzioni di intonaco e piastrelle non coese
- Effettuare una idropulizia al fine di eliminare tutto ciò che può compromettere l'adesione
- A supporto perfettamente asciutto applicare PRO-LINK
- Dopo almeno 4 ore eseguire una rasatura in modo da coprire l'intera superficie, precedentemente trattata con PROLINK, utilizzando MARCOTHERM ADESIVO
- Dopo almeno 24 ore procedere con l'applicazione del rivestimento a cappotto Marcotherm all'esterno mentre all'interno è possibile applicare un'idropittura o una finitura decorativa

Sistema deumidificante

Analisi del problema



Spesso i vecchi edifici o anche quelli di recente costruzione, dove l'impermeabilizzazione non sia stata realizzata in maniera corretta ed adeguata possono presentare problemi d'umidità. I sintomi più evidenti di questo problema che portano ad uno scarso livello abitativo si manifestano visivamente con: sfarinamento della superficie, affioramento di sali, muffe ed alghe e distacco della finitura, degrado e disgregamento degli intonaci.

Per affrontare e risolvere le problematiche dovute all'umidità di risalita è necessario intervenire con un sistema deumidificante in grado di espellere l'acqua attraverso la macroporosità contenute nell'intonaco stesso e di aumentare quindi la capacità di smaltimento dell'acqua rispetto a quella assorbita dal terreno. Il Colorificio San Marco ha messo a punto il sistema NEPTUNUS, un pacchetto di prodotti che uniti mantengono il grado di umidità della muratura in equilibrio, permettendo l'evacuazione dell'acqua sottoforma di vapore.

PRIMA



DOPO



Soluzioni per l'intervento

- Per l'applicazione procedere con la preparazione del supporto, che prevede prima l'asportazione completa dell'intonaco esistente ed ammalorato fino alla muratura e per un'altezza non inferiore a circa 50 cm sopra il segno visibile dell'umidità.
- Eliminare i depositi di sale dalla muratura, ove possibile, tramite lavaggio a pressione e lasciare asciugare.
- A supporto asciutto applicare uno strato di NEPTUNUS ANTISALE fissativo idrofobizzante per sistemi deumidificanti da applicare a pennello.
- Attendere 24 ore ed applicare una prima mano d'intonaco d'aggancio da dare miscelando a NEPTUNUS INTONACO DEUMIDIFICANTE intonaco di risanamento per murature umide, NEPTUNUS ADDITIVO DI AGGANCIO, applicato, miscelato e diluito secondo la scheda tecnica e comunque non sulla totalità della superficie.

PRODOTTI PER L'INTERVENTO

- NEPTUNUS ADDITIVO DI AGGANCIO - modificante per intonaci deumidificanti
- NEPTUNUS ANTISALE - fissativo idrofobizzante per sistemi deumidificanti
- NEPTUNUS CONSOLIDANTE - fissativo silossanico antisale per intonaci neptunus
- NEPTUNUS INTONACO DEUMIDIFICANTE - intonaco di risanamento per murature umide
- NEPTUNUS INTONACO DI FINITURA - rasante deumidificante per murature umide
- NEPTUNUS PRIMER H - fissativo silossanico per esterni-interni
- NEPTUNUS RIEMPITIVO - protettivo murale silossanico ad elevato potere uniformante
- NEPTUNUS - protettivo silossanico per interni ed esterni
- BIOMARC FINITURA DEUMIDIFICANTE - bio-intonaco di risanamento di finitura a base di calce naturale
- BIOMARC INTONACO DEUMIDIFICANTE - bio-intonaco di risanamento a base di calce naturale
- BIOMARC RINZAFFO DEUMIDIFICANTE - fondo aggrappante antisale a base di calce naturale



- Dopo almeno un ora dall'applicazione della prima mano d'aggancio, applicare l'intonaco diffusivo NEPTUNUS INTONACO DEUMIDIFICANTE, da miscelare con acqua, rispettando sia i tempi di miscelazione in funzione del tipo di miscelatore, che lo spessore minimo, pari a 2 cm, per garantire la perfetta deumidificazione; avendo l'accortezza di tenerlo staccato dalla pavimentazione, per ridurre la possibilità di ristagno d'acqua. Una volta applicato l'intonaco macroporoso, staggiarlo, facendo attenzione a non lisciarlo, in maniera da non chiudere la porosità superficiale, con conseguente perdita di efficienza del sistema.
- Dopo 24 ore applicare, previa umidificazione dell'intonaco macroporoso, NEPTUNUS INTONACO DI FINITURA, stendendolo con spatola d'acciaio e rifinendolo con frattazzo in spugna, con spessore massimo di 3 mm.
- Attendere la completa maturazione dell'intonaco circa 28 giorni, fissativare con NEPTUNUS CONSOLIDANTE o in alternativa NEPTUNUS PRIMER H.
- Per mascherare lo stacco tra i nuovi intonaci deumidificanti e i vecchi intonaci, applicare uno strato di ACRISYL GRIP come fondo uniforme.
- La verniciatura dovrà avvenire solo con prodotti altamente traspiranti, della linea NEPTUNUS o MARCOSIL.



Il Colorificio San Marco offre, per il risanamento delle murature soggette ad umidità ed efflorescenze, per l'intervento in bio-edilizia o nel restauro storico degli edifici: gli intonaci a base di pura calce idraulica naturale della linea **BIOMARC DEUMIDIFICANTE**. **BIOMARC RINZAFFO DEUMIDIFICANTE**, **BIOMARC INTONACO DEUMIDIFICANTE**, **BIOMARC FINITURA DEUMIDIFICANTE**, possono andare a sostituire i prodotti cementizi della linea Neptunus all'interno del ciclo antiumidità.

Polizze Assicurative

GARANZIA DI QUALITA' SICUREZZA PER LA TUA CASA

Dal 1999 il Colorificio San Marco, in collaborazione con INA Assitalia, offre ai propri clienti la possibilità di **proteggere il proprio lavoro con una polizza assicurativa** della durata di 5 anni per i prodotti a marchio San Marco, o di 10 anni per Sistema Marcotherm ed il Cappotto San Marco.

Certo della qualità dei propri prodotti, il Colorificio San Marco ha creato un **sistema di polizze** in grado di offrire serenità e sicurezza **ad un prezzo competitivo** che non incide significativamente sui costi d'intervento.

Tre polizze per venire incontro ad ogni necessità:

Polizza Marcotherm

particolarmente vantaggiosa, dedicata al sistema di isolamento termico a cappotto Marcotherm e dalla durata decennale.

Polizza Cappotto San Marco

durata decennale a copertura del sistema di Isolamento Termico a Cappotto realizzati con i prodotti del Colorificio San Marco.

Polizza Grandi Lavori

dedicata a tutti i lavori di pitturazione e per la garanzia degli interventi più complessi dalla durata quinquennale.



Primo in Italia, il Colorificio San Marco ha anche realizzato un'assicurazione che tra i propri rischi copre la posa in opera iniziale dei sistemi a cappotto. Questa polizza, sempre della durata di 10 anni, è attivabile con un contributo aggiuntivo di soli €100 rispetto alla polizza Marcotherm, mentre per il Cappotto San Marco basta aggiungere lo 0,30% del costo complessivo del lavoro rispetto alla polizza base.



Tipo polizza	Copertura della garanzia anni	Assicurazione posa in opera iniziale certificata ICMQ	Costi
Marcotherm	10	No	€ 200,00
Marcotherm	10	Sì*	€ 300,00
Cappotto San Marco	10	No	€ 150,00 + 1,50% del costo complessivo del lavoro
Cappotto San Marco	10	Sì*	€ 150,00 + 1,80% del costo complessivo del lavoro
Grandi Lavori	5	No	€ 150,00 + 0,70% del costo complessivo del lavoro (max € 50.000,00)
		No	€ 150,00 + 0,50% del costo complessivo del lavoro (oltre € 50.000,00)

* Questa possibilità è riservata agli applicatori che hanno ottenuto la certificazione personale dall'ente accreditato ICMQ.

**RICHIEDI
INFORMAZIONI
AL TUO
RIVENDITORE
DI FIDUCIA**

Colorificio San Marco SpA
Via Alta 10 - 30020 Marcon (VE) - Italy
Tel +39 041 4569322
Fax +39 041 5950153
www.san-marco.it
info@san-marco.it
export@san-marco.it