

PROFESSIONELLE SYSTEME

LÖSUNGEN FÜR DEN WIEDERAUFBAU

VON DEN PROBLEMEN ZU DEN EINGRIFFEN
FÜR DEN WIEDERAUFBAU UND DIE SANIERUNG DER GEBÄUDE



san marco 
SISTEMI VERNICIANTI PER L'EDILIZIA



ALGEN
RISSE
ABSTÄNDE
ABFALL
SPALTUNGEN
GRAFFITI
PUTZE
SCHIMMEL
THERMISCHER DRUCK
SANIERUNG
DES BETONS
KERAMIKVERKLEIDUNGEN
FEUCHTIGKEIT DES ANSTIEGS



Wiederaufbau

Ein einziger Partner um Probleme zu lösen, die mit dem Wiederaufbau von Gebäuden verbunden sind

Jede Immobilie ist eine Investition und ein Gut mit hohem Wert.

Um diese mit der Zeit zu bewahren, sind passende Maßnahmen zur Konservierung und zum Schutz notwendig, die es erlauben das höchste funktionierende und ästhetische Resultat zu erhalten.

Die Färberei San Marco, seit jeher in der Nähe der Profis und seiner Notwendigkeiten, hat dank seines Teams von Forschern einen Mix an Lösungen und Produkten studiert, die imstande sind, die Problematiken bezüglich der Wiedererrichtung und Konservierung der Gebäude zu konfrontieren.

Weiters, um sich sowohl den Profis als auch den Kunden anzulehnen und zu ersetzen, bietet die Färberei San Marco das Service der **technischen Assistenz am Bau.**

Sie können den **Gratis-Eingriff eines spezialisierten Technikers** in Anspruch nehmen, der den Bau besucht, das Problem analysiert und gemäß Ihrer Notwendigkeiten die beste Lösung vorschlägt.

san marco
SISTEMI VERNICIANTI PER L'EDILIZIA

Elastomerisches System

Analyse des Problems

Spaltungen und Risse sind sichtbare Zeichen, die nicht nur ein ästhetisches Problem darstellen, sondern auch ein Negativbild für die strukturelle Gesamtheit des Gebäudes.

Die Färberei San Marco hat das SYSTEM ELASTOMARC hervorgebracht, das für die Sanierung von Fassaden mit Spaltungen und Rissen spezifisch ist.

Es können auch Mikrospaltungen mit Rissen, Spaltungen, die durch Vibration der Struktur oder Ausdehnungen aus unterschiedlichen Wärmekoeffizienten der Materialien behandelt werden.

Weiters ist ein Eingriff auf tiefgründigen Rissen möglich, die auch die Mauerstrukturen mit einer Höhe von 2000µm in Betracht ziehen. Die Leistungen des ELASTOMERISCHEN SYSTEMS sind bezüglich der Norm UNI EN 1062-7 getestet worden.



VORHER



DANACH



Lösungen für den eingriff

Die Arte des Eingriffs wird auf Basis des Spaltungstyps eingeteilt. Die Resistenz der Spaltungen ist gemäß der Norm UNI EN 1062-7 kodifiziert:

System Elastomarc A: Klasse A2

System Elastomarc B: Klasse A3

System Elastomarc C: Klasse A4

System Elastomarc D: Klasse A5 mod < 2000 µm

System Elastomarc A: Klasse A2

Für Risse mit niedrigen dynamischen Beanspruchungen mit einer enthaltenen Weite innerhalb von 250 µm (0,25mm).

System Elastomarc B: Klasse A3

Für Spaltungen mittlerer dynamischer Beanspruchung mit einer Weite zwischen 250 µm und 500 µm (0,5 mm). Oft präsent auf Wänden in Bezug auf und in der Nähe von Öffnungen (Fenster, etc.)

System Elastomarc C: Klasse A4

Für untere Spaltungen mit hoher dynamischer Beanspruchung, mit einer Weite zwischen 500 µm und 1.250 µm (1.250 mm). Oft feststellbar in der Nähe von Dachböden.

System Elastomarc D: Klasse A5 mod < 2.000 µm

Für Eingriffe, die auf wichtigen und tiefen Spaltungen, die auch die Mauerstrukturen interessieren können, lokalisiert werden. Innerhalb und nicht mehr als 2.000 µm (2mm)

ZUSAMMENSETZUNG DES SYSTEMS

Das System setzt sich aus ELASTOMARC FONDO und ELASTOMARC FINITURA ANTIALGA zusammen (die beiden Produkte müssen verbunden werden).

Die Resistenz vor Spaltungen des ELASTOMERISCHEN SYSTEMS ist direkt proportional mit der realisierten und funktionalen Höhe der Eingriffsklasse.

Für eine korrekte Diagnose des Problems wird ein technischer Ortstermin bei der Baustelle empfohlen.



Hohe Elastizität des Films sowohl bei hohen als auch bei niedrigen Temperaturen

Die Produkte werden mit besonderen acrylen Polymeren gebildet und präsentieren eine innere Plastifizierung auf, die den Film auch bei niedrigen Temperaturen elastisch macht.

Niedrige Einbehaltung des Schmutzes

Die Produkte des ELASTOMERISCHEN SYSTEMS können dank seiner besonderen Polymere, acrylen Fotohärte, dem Sonnenlicht ausgesetzt werden, erhöhen die Oberflächenhärte und reduzieren die Absorption des Schmutzes.



Anti-Graffiti-System

Analyse des Problems

VORHER



DANACH



Das Problem von vandalischen Beschmierungen auf Mauern, das vor allem in den Stadtzentren, auch auf Wohnbauten oder historischen Denkmälern weit verbreitet ist, kann effizient mit dem Anti-Graffiti-System von San Marco gelöst werden, das seit jeher sensibel mit dem Thema des architektonischen und künstlerischen Schatz Italiens umgegangen ist, und hat ein professionelles Anti-Graffiti-System geplant und realisiert.

Das professionelle Anti-Graffiti-System ist das erfolgreiche Resultat einer **synergetischen Arbeit**, welches durch das **Forschungsinstitut in diesem Bereich und der Universität Ca' Foscari in Venedig**, durchgeführt wurde, Forschung in Richtung Behebungstechniken zu lenken, um den Gebrauch von geeigneten Lösungsmitteln, die für die Umwelt gefährlich sind, zu fokussieren und Produkte und Methoden und die Behebung gegenüber dem vorherigen Schutz der Oberflächen zu vereinfachen.

Das Resultat dieser Recherchen sind zwei bestimmte Produkte, **ISOGRAFF** und **GRAFFITI REMOVER**, die auf der einen Seite das Eindringen des Pigmentes am Gerüst hemmen und auf der anderen Seite die Behebung begünstigen.

VORHER



DANACH



Lösungen für den Eingriff

ISOGRAFF ist ein durchsichtiges Schutzmittel gegen Aufschriften, mit reinem Effekt, ideal für den Schutz von Mineraloberflächen, **wasserlöslich, atmungsaktiv**, mit sakrifizierendem Effekt, mit **niedrigem Umwelteinfluss**, das im Gegensatz zu anderen Anti-Graffiti-Mitteln, für die Behebung von Graffiti **keine klassischen, gefährlichen Lösungsmittel benötigt**, aus Gründen der **Gesundheit des Menschen und der Umwelt**.

ISOGRAFF schafft eine wirksame Schranke und reduziert das Aufnehmen von Wasser und Schmutz und verhindert die Ablagerung von Smog. Isograff verfälscht keine Ausdünstung von Oberflächen und vereinfacht die Entfernung von darauffolgenden Verschmutzungen, mittels der Reinigung mit warmen Wasser. **Eine Durchführung, die zehnmal schneller und günstiger ist in Bezug auf jene, die für die nicht schützende Oberfläche wichtig ist.**

GRAFFITI REMOVER ist ein Gelprodukt ohne Dichlormethon auf Basis von Lösungen mit niedrigem Umwelteinfluss, das die europäische Gesetzeslage als nicht gefährlich für die Umwelt einstuft. Seine Anwendung ist einfach und schnell. Sein charakteristisches Aussehen vermeidet Spaltungen und verspricht dem Produkt eine verhärtende Wirkungszeit gegen Verschmutzungen, indem es die Durchdringung von Färbemitteln im Gerüst in Bezug auf flüssige Reinigungsmittel vermeidet.

Anwendungsphasen



1 Wände, die durch Graffiti oder Farbstiften verunstaltet werden.



2 Anwendungen von Graffiti Remover Behebungs-mittel entfernt Graffiti



3 Behebung von Verschmutzungen mittels Spachtelung und/oder Warmwasser mit Druck.



4 Gereinigte Oberflächen von Graffiti



5 Anwendungen werden von Graffiti erneut gereinigt



6 Darauf folgende Verunreinigungen.



7 Verunstaltete Wände



8 Einfache Behebung von Graffiti durch Warmwasser mit niedrigem Druck



9 Neuauflistung von ISOGRAFF Antigraffiti Schutzmittel



Die Farbenfirma San Marco hat einen Eingriff zur Bewahrung eines sehr großen Wertes gefördert und finanziert. Die Reinigung und der Schutz der inneren Wände der Säulen am Markusplatz in Venedig. Seit jeher geht die Farbenfirma San Marco einfühlsam auf das Thema der Restaurierung unseres architektonischen Heimatlandes ein und hat den Eingriff zur Bewahrung mit hohem Wert gefördert und finanziert: Es handelt sich dabei um die Reinigung und den Schutz des Innenteils der Säulenreihe auf der Piazza San Marco in Venedig.

Vorsorgende und schützende Wirkung

Die Verwendung des Produktes auf Maueroberflächen verspricht im Falle von darauffolgenden Verschmutzungen von Graffiti oder Farbstiften eine einfache Entfernung mit Warmwasser an. Die sakrifizierende Barriere, die vom Produkt geschaffen wurde, schützt die Oberflächen indem es die Absorption des Wassers, das vom Abfall des Mineralgerüsts hervorgerufen wird, schützt.

Sakrifizierende Wirkung

Die Verwendung des Produkts auf Maueroberflächen erlaubt im Falle von Graffiti oder Farbstiften eine einfache Behebung mit Warmwasser.

Antismog Wirkung

Das Produkt ist hoch wirksam auch gegen Schmutz und Smog indem es eine einfache Behebung mit Warmwasser erlaubt.

Rückwirkend

Im Unterschied zu andauernden Anti-Graffiti-Schutzmitteln verspricht dieses Produkt eine einfache Behebung, indem es daher die Invasivität und die Reversibilität auf Gerüsten auch im Bereich der Kulturgüter und der Restaurierung garantiert.

Lösungen für die Sanierung von Schimmel und Algen

Analyse des Problems

Der biologische Abfall kann das Aussehen und die Integrität der inneren und äußeren Mauerflächen gefährden und eine Bedrohung nicht nur für beschädigte und betroffene Gebäude, aber auch für neue Konstruktionen und ohne problematische Beweise.

Neben einem ästhetischen Faktor kann die Präsenz von Schimmel und Algen **Auswirkungen auf die Hygiene in den Lokalen haben und auf den Wohnkomfort ausüben, es kann eine Quelle von Allergien** in den vorher aufgestellten Gebäuden sein und die Wohnräume ungesünder machen. Der biologische Abfall ist gebunden an die Befestigung seitens der Organismen verschiedenster Naturen (Schimmel, Algen, Moos und Flechten). Die sich auf den Wänden und in der Umwelt nahe des Wohnorts, ideal um liegen zu bleiben und sich zu entwickeln.



VORHER



DANACH



Lösungen für den Eingriff

Im Inneren

Die Hauptursache, die die Entwicklung von Putzen und Schimmel im Inneren der Orte ist die Anhäufung von Feuchtigkeit und die Bildung von Kondenswasser auf den Wänden.

Diese Phänomene hängen von zahlreichen Faktoren ab:

- Die Verwendung von stagnierenden Fenstern für die Energieersparnis.
- Feuchtigkeitsproblem bei kapillarischem Ansteigen
- Aufstellung der Wand im Norden
- Vorhandensein von sperrigen Möbeln, die die Mauern abdecken und davor die Lüftung behindern.
- Starke Produktion von Wasserdampf, er entsteht häufig in den Bädern und in Küchen
- Materialien und angewendete Bautechniken am Ende, um Schimmelp Probleme zu vermeiden. Es ist ratsam, thermische Brücken in Wänden zu entfernen, um eine dementsprechende thermische Isolierung zu gewährleisten und den Materialien mit guter Dampfdurchlässigkeit eine niedrige Absorption des Wassers zu gewährleisten.

PRODUKTE FÜR DEN EINGRIFF

Im Inneren:

- COMBAT 222 Reinigungsmittel für die Behebung von Schimmel und Algen auf Oberflächen
- COMBAT 333 Hygienisierendes Mittel gegen Schimmel mit Dauereffekt
- COMBAT 444 Hygienisierendes Zusatzmittel gegen Schimmel für Mauermalereien im Inneren
- COMBAT 555 Präservativ für Holz vor Schimmel
- COMBAT 777 Ausdünstende, hygienisierende Wasserfarbe gegen Schimmel für Innenflächen
- COMBAT 999 EVV Transparente hygienisierende Wasserfarbe gegen Schimmel für Innen
- hoher Weißpunkt
- COMBAT plus Acryle superabwaschbare hygienisierende Wasserfarbe gegen Schimmel
- SUPERCONFORT Wasserfarbe gegen Kondenswasser thermoisolierend, transparent auch gegen Schimmel für Inneres

Im Äußeren:

- COMBAT 111 hygienisierter Zusatzstoff gegen Schimmel und gegen Algen für Wandmalereien im Äußeren
- COMBAT 222 Reinigungsmittel für die Behebung von Schimmel und Algen auf Oberflächen
- COMBAT 333 Hygienisierendes Mittel gegen Schimmel mit Dauereffekt
- COMBAT 555 Präservativ vor Schimmel für Holz
- Alle Außenverzierungen gegen Algen und gegen Schimmel



Im Äußeren

Im Falle von Außenfassaden kann neben dem Problem von Schimmel, die Entstehung von Algen, Moos und Flechten vorkommen.

Der Hauptfaktor, der die Entwicklung dieser Organismen vereinfacht, bleibt immer die Präsenz und die Stagnation hoher Konzentration an Feuchtigkeit am Mauergerüst und in der umliegenden Umgebung.

Hier die häufigsten Gründe dieser Anhäufung:

- Ausrichtung der Fassade in den Norden/Nordwesten
- Geringe Lüftung und Aussetzung nicht direkt in die Sonne. Algen brauchen tatsächlich ein nicht allzu intensives Licht, für Proliferon.
- Stärkere Aussetzung bei schlechten Wetter
- Häufiges Vorhandensein von Tau, das heißt Feuchtigkeit durch atmosphärisches Kondenswasser.
- Kapillarischer Anstieg von Wasser aus dem Boden.
- Infiltrierung von Wasser durch Knoten, Risse und Spaltungen der Wand
- Präsenz oder Reduzierung der Wand durch Pflanzen nicht häufig gegossen werden
- Materialien und angewendete Konstruktionstechniken oder für die Innenwände ist es ratsam die thermischen Brücken zu vernichten und eine angemessene Wasserisolierung der Fassade zu garantieren und die Materialien mit einer guten Atmungs-fähigkeit des Dampfes der niedrigen Absorption des Wassers zu privilegieren (was sowohl den Putz als auch die Verzierung betrifft).

SCHEMA DES EINGRIFFS

- COMBAT 222 Lösungsmittel für die Reinigung von Oberflächen bei Schimmel und Algen aufräumen
- Mit Wasser im Äußeren eine Hydrowaschung oder Druck anwenden
- COMBAT 333 hygienisierend, gegen Schimmel für Wände aufräumen
- Zur Anwendung einer Verzierung des Zusatzmittels gegen Schimmel für das Innere und gegen Algen und gegen Schimmel für das Äußere.

Lösungen für die Sanierung von abbröckelnden Putzen

Analyse des Problems

Der Putz ist eine Mineralverkleidung, dessen Funktion im Gegensatz zu Mauerwerken und in einigen Fällen für Dekorationen schützend ist.

Die Sanierung von einer oder mehreren Fassaden in solchen Situationen des Abbröckelns sieht einen Zyklus, der auf die Verwendung von spezifischen Materialien abgezielt ist, sowohl für die Festigung als auch für die Sanierung der fehlenden Wände, vor.

Die Aussetzung vor Witterungseinflüssen und Umweltverschmutzungen erhöhen deren Abbröckeln (Abbröckeln der Oberfläche mehr oder weniger gekennzeichnet), es führt manchmal auch zu externen Niveaus.



VORHER



DANACH



Lösungen für den Eingriff

- Eine Hydrowaschung mit Druck ausführen, mit dem Ziel das Gerüst zu reinigen und alle Teile in der Befestigungsphase zu beheben.
- Während dieser Phase ist es ratsam, die Metallwände, die Spuren des Abfalls aufweisen, zu sanieren.
- Um die Dichte der abbröckelnden Oberfläche zurückzugeben ist notwendig mit der Fixierung einzugreifen, indem eine Schicht von ATOMO gelegentlich gelöst aufgetragen wird.
- Die Sanierung der fehlenden Teile des Putzes wird mit angebrachten Schurmitteln der Linie BETOXAN, was CLS betrifft, oder mit Schurmitteln der Zementart für traditionelle Gerüste verwendet.
- Die eventuelle Präsenz von Anstückelungen kann maskiert sein, indem der füllende Grund mit verbindender Art ACRISYL GRIP, für traditionelle oder acryl-siloxane Verzierungen, oder MARCOSIL GRIP für Silikat- und Mineralverzierungen angewendet wird.

Die angewendeten Verzierungen in diesen Situationen können unausgeglichen von einer Anwendung von zwei Schichten der füllenden Wasserfarbe oder mit Quarz (gegen Schimmel und gegen Algen im Äußeren), bis zum Ankommen der Anwendung eines Produktes mit einer Höhe zu einem hohen technologischen Inhalts wie jene der Linie ACRISYL, sein. Als Alternative kann man wählen zwischen der Anwendung eines dekorativen Produkts für Außen auf Kalkbasis oder eines Syntheseproduktes wie ACRISYL DECORA.



KORREKTE DIAGNOSEN

Durch die Komplexität des Eingriffs, der verschiedene Problematiken berühren kann (Putz, Beton, Metallteile), ist es gut, einen vorherigen Ortstermin auf der Baustelle seitens eines spezialisierten Technikers der Farbenfirma San Marco vorzunehmen.

System für die Sanierung des Betons

Analyse des Problems

Beton ist eines der meist wandelbaren und verwendeten Materialien im modernen Bauwesen. Trotz seiner zahlreichen Vorkommen ist Beton Bestandteil des natürlichen Abfalls. Die Färberei San Marco hat ein System entwickelt, das sich an dem präventiven Schutz und an der Erhaltung aller neuen und abbröckelnden Strukturen in Beton orientiert.

Gründe für den Abfall von Beton

- Hohe Porosität des Zements
- Aussetzung bei aggressiven Naturbedingungen
- Wiederholende Zyklen von Eis und Tau
- Fehler von Projekten und Ausnahmefällen (Bewegungen der Böden) fähig um Spaltungen hervorzurufen
- Karbonisierung



VORHER



DANACH



Lösungen für den Eingriff

Der Eingriff der Sanierung des Betons sieht vor allem eine vorherige Bewertung vertieft durch die Gesamtheit der Schäden vor. Die Felder wo Beton Kohäsion verloren hat, müssen tiefgründig demoliert werden, indem man Handwerkzeuge oder Maschinen anwendet.

PRODUKTE FÜR DEN EINGRIFF

- BETOXAN PRIMER - Passivierender monokomponenter Fliesenmörtel für Armatureisen
- BETOXAN 400 - fixotropischer faserverstärkender Mörtel gegen Risse
- BETOXAN 300 - fixotropischer faserverstärkender Reparaturmörtel mit schneller Haftung
- BETOXAN 200 - antikarbonisierendes Schurmittel gegen Risse
- ISOMARC - lösungsfreies Mauerisoliermittel
- ATOMO - mikronisierendes lösungsfreies geruchloses Mauerfixiermittel für Außen/Innen

VERZIERUNGSPRODUKTE

- SOLVESIL – wasserabstoßendes siloxanes Schutzmittel für Innen und Außen
- BETONCOVER – acryles antikarbonisierendes Schutzmittel gegen Algen für Beton
- ELASTOCEM – acryle elastomerische Wasserfarbe gegen Algen für Beton

Produkte laut den Normen UNI-EN 1504 CE gekennzeichnet



SCHEMA DES EINGRIFFS

- Mechanisch alle Teile in der Abbrechungs-, Abbröckelungs- und Kohäsionsphase beheben.
- Mittels Spachtelung, eventuelle Salzeffloreszenzen und mit eventuellen entfettenden Mitteln Öle und/oder Fette entfernen.
- Den eventuellen gegenwärtigen Rost im Gerüsteisen spachteln und mit BETOXAN PRIMER behandeln.
- Nach 30 Minuten vor der gründlichen Waschung des Gerüsts eingreifen indem die fehlenden Teile mit BETOXAN 400 für Höhen über 5 mm, BETOXAN 300 für Höhen von 2 bis 5 mm und die Oberfläche mit BETOXAN 200 für Höhen bis zu 2 mm verfeinern.
- Nach mindestens 7 Tagen ATOMO auftragen, das mikronisierte geruchlose Mauerfixiermittel für Außen/Innen, lösungsfrei, oder ISOMARC, fixierendes lösendes Mauerfixiermittel, auftragen.
- Für die Verzierung BETONCOVER, ELASTOCEM, SOLVESIL auftragen.

Lösungen für die Sanierung thermischer Brücken

Analyse des Problems

Es wird jener Teil des Gebäudes als thermische Brücke bezeichnet, der thermische Eigenschaften aufweist, genau anders als der Rest der Struktur und davon den Wechsel der Wärme in Richtung nach Außen erhöht.

In diesem Punkt schafft man, aufgrund des unterschiedlichen Materials (z.B. Ziegelmauer und gerüstete Zementstruktur), keine thermische Kontinuität, die den abzukühlenden Zonen mit der darauffolgenden Bildung von Kondenswasser Ursprung geben. In solchen Situationen registriert man eine Reduktion der Isolierkraft der Wand mit der darauffolgenden Reduzierung des Wohnkomforts und die mögliche Bildung von Schimmel.

Die Lösung, die immer öfters angewendet wird, ist jene der thermischen Mantelisolierung. Ein Eingriff, er nicht nur die Symptome des Abfalls (Schimmel und Algen), aber auch die Entwicklung davon begünstigt.



VORHER



DANACH



Lösungen für den Eingriff

MARCOTHERM ist ein System, das von der Färberei San Marco in Gang gesetzt wurde und das verschiedene thermische Mantel-Isolierlösungen für den Abriss von Wärmeverlust, die den Großteil ziviler und industrieller Bauten charakterisieren, anbietet.

Die Mantelisolierung isoliert Gebäude vor der Kälte, indem es so den Konsum für das Heizen reduziert und den Wohnkomfort verbessert.

Die Korrektur der thermischen Brücken ist imstande, den Mantel des Gebäudes in "thermische Ruhe" zu führen, indem es seine Nutzungsdauer und den Wohnkomfort erhöht.



MARCOTHERM EPS ausgeweiteter polystyren synthetisiert (eps)

- $\lambda_D = 0,036/0,033$ W/mK der Wert hängt von der Typologie der verwendeten EPS Platten ab.
- Erhältlich in verschiedenen Typologien: EPS 80, 100, 120, 150
- Wasserabstoßend und resistent bei allen wässrigen Lösungen.
- Bietet keine Möglichkeit zur Schimmelbildung
- Einfach zu schneiden und zu bewegen
- Zehnjährige Versicherungspolizze um 200 Euro
- **Versicherung auch des Baubeginns um insgesamt 300 Euro für die zertifizierten Handwerker**
- Das System ist CE-gekennzeichnet



MARCOTHERM COLOR (FARBE) eps graphitierte Mischung Farben rot und schwarz

- $\lambda_D = 0,032$ W/mK
- Dimensionale Stabilität laut der Verordnung UNI EN 13163 DS(N)2
- Geringe Erwärmung der Oberfläche während der Anlaufphase
- Dieselben Klebstoffe/Schuren und das Montagesystem des weißen EPS
- Kein Abbröckeln der Oberfläche, da das Produkt vor Einfall der Sonneneinstrahlung geschützt ist
- Die Bänder Marcotherm Color ISOLIERER werden ausschließlich Farbfirma San Marco in den Farben rot und schwarz geliefert
- Zehnjährige Versicherungspolizze um 200 Euro
- **Versicherung auch des Baubeginns um insgesamt 300 Euro für die zertifizierten Handwerker bei ICMQ**
- Das System ist ETA zertifiziert



MARCOTHERM ROCK steinwolle

- $\lambda_D = 0,036/0,040$ W/mK; der Wert hängt von der Art der Platten der verwendeten Steinwolle ab.
- Beste akustische Isolierung
- Bestes Verhalten bei Feuer (Euroklasse A1)
- Ausgezeichnete Durchlässigkeit ($\mu = 1/1,5$)
- Gute Wasserabstoßung dank der spezifischen Handhabung
- Zehnjährige Versicherungspolizze um 200 Euro
- **Versicherung auch des Baubeginns um insgesamt 300 Euro für die zertifizierten Handwerker bei ICMQ**
- Das System ist ETA gekennzeichnet



MARCOTHERM SUGHERO (KORK) NATURKORK

- $\lambda_D = 0,040$ W/mK
- Isoliermittel mit natürlicher Herkunft für Eingriffe im Bio-Bau
- Zehnjährige Versicherungspolizze um 200 Euro
- **Versicherung auch des Baubeginns um insgesamt 300 Euro für die zertifizierten Handwerker bei ICMQ**



MTI
marcotherm
SISTEMA A CAPPOTTO

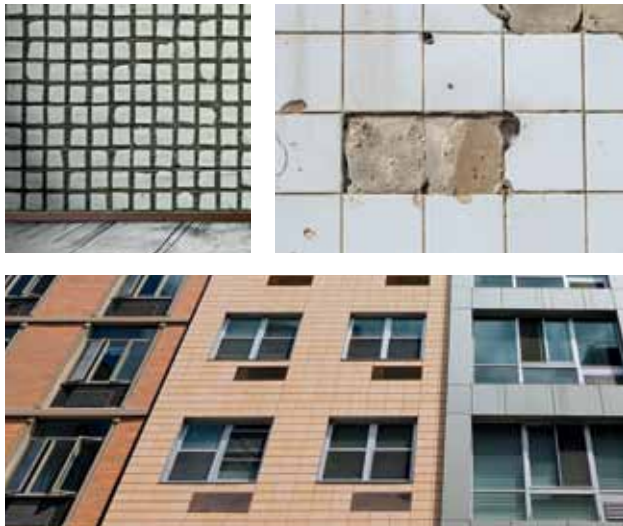
**GARANTITO
POLIZZA
10 ANNI**



san marco
SISTEMI VERNICIANTI PER L'EDILIZIA

Lösungen für die Keramikverkleidung

Analyse des Problems



Die ständige Anfrage ein Gebäude bei den Fassaden, die mit Keramikverkleidungen abgedeckt sind, zu renovieren, kann oft mit langen und arbeitsamen Eingriffen, die hohe Kosten an Behebungen und an Mauerverkleidungen voraussetzen, verbunden sein.

Heute ist es möglich, sowohl im Inneren als auch im Äußeren, auf Oberflächen wie Ziegel, Gres Mosaik einzugreifen, dies ist dank des speziellen Grundes des Verbindungsmittels PROLINK der Farbenfirma San Marco möglich.

Eine sorgfältige vorherige Diagnose bewertet die Integrität der Verkleidung und stellt die nicht kohäsiven Teile fest, die behoben werden müssen. Man schreitet dann zur Hydrowaschung vor und zur Anwendung von PROLINK und darauffolgend zu MARCOTHERM ADESIVO.

VORHER



DANACH



Ohne Zerstören renovieren

Im Inneren, Die Oberfläche kann, nachdem sie mit einer Schicht von PROLINK und darauf folgend mit MARCOTHERM ADESIVO abgedeckt wird, mit Mineral- und Synthetikverzierungen zu einer dekorativen Höhe verfeinert werden.

Im Äußeren, der Grund ist gelegentlich mit PROLINK zubereitet, er wird mit dem thermischen Mantel-Isolier-System Marcotherm geschützt werden müssen.

Das System Marcotherm ist aus verschiedenen Elementen zusammengesetzt, aber darunter gibt es kompatible und synthetische Elemente, die vollkommen auf die Erwartungen, derjeniger, die sie als Alternative ausgewählt haben, um jedes x-beliebigen Haus zu sanieren, abgestimmt sind, indem von Anfang an Vorteile der Energieersparnis, aber auch des Wohnkomforts und in auf Bezug die Umwelt, die Wiederbewertung des Inneren des Gebäudes und die Verlängerung seiner perfekten Funktionalität der Zeit, zu antworten.

PRODUKTE FÜR DEN EINGRIFF

Im Inneren:

- PROLINK - Klebgrund für Keramikverzierungen.
- MARCOTHERM KLEBER - Schurmittel als faserverstärkendes Pulver für Mantelsysteme.

Im Äußeren:

- PROLINK - Klebgrund für Keramikverkleidungen.
- MARCOTHERM KLEBER - Schurkleber als faserverstärkendes Pulver für Mantelsysteme.



**GARANTITO
POLIZZA
10 ANNI**



SCHEMA DES EINGRIFFS

- Eine ordnungsgemäße Untersuchung der Konsistenz der aktuellen Verkleidung und Prozedur bei der Behebung des Putzes und nicht kohäsiver Fliesen durchführen.
- Eine Hydrowaschung am Ende durchführen um alles zu entfernen, das die Klebung verhindert.
- Auf das perfekt getrocknete Gerüst PROLINK auftragen
- Nach mindestens 4 Stunden eine Schur auf jene Weise auftragen, dass die innere Oberfläche abgedeckt ist, vorher mit PROLINK und mit MARCOTHERM KLEBEMITTEL behandeln.
- Nach mindestens 24 Stunden mit der Anwendung der Mantelverkleidung im Äußeren fortfahren, während es im Inneren möglich ist, eine Hydrowaschung oder eine dekorative Verzierung aufzutragen.

Entfeuchtendes System

Analyse des Problems



Oft sind alte Gebäude oder jene von kürzlicher Errichtung, wo die Wasserundurchlässigkeit ein in der richtigen und geeigneten Weise korrigiert wurde, jene, die Feuchtigkeitsprobleme aufweisen. Dass die ersichtlichen Symptome dieses Problems zu einem geringen Wohnniveau führen, zeigen sich visuell durch: Abbröckelungen der Oberfläche, Bildung von Salzen, Schimmel und Algen und Abstand der Verzierung, Abfall und Unausgewogenheiten des Putzes.

Um dem Problem, das durch die Feuchtigkeit des Anstiegs entstanden ist, entgegenzuwirken, und um es zu lösen, ist es notwendig, mit einem entfeuchtenden System einzugreifen, das imstande ist, das Wasser, das im Putz enthalten ist, in Richtung Makroporosität auszustoßen und daher ist die Kapazität des Aufbrauchens des Wassers in Bezug auf die Absorption des Bodens zu erhöhen. Die Färberei San Marco hat das System NEPTUNUS in Gang gesetzt, das ein Paket aus Produkten entwickelt, die sie verbindet, indem der Feuchtigkeitsgrad des Mauerwerks im Gleichgewicht erhalten wird und die Entleerung des Wassers unter der Form des Dampfes möglich ist.

VORHER



DANACH



Lösungen für den Eingriff

- Für die Anwendung zur Vorbereitung des Gerüsts fortschreiten, die zuvor die komplette Behebung des bestehenden und schlecht befestigten Putzes bis zum Mauerwerk vorsieht und über eine Höhe, die nicht niedriger als ca. 50 cm über dem sichtbaren Zeichen der Feuchtigkeit ist, besitzt.
- Wo es möglich ist, die Salzablagerungen vom Mauerwerk mittels einer Druckwaschung zu entfernen und es trocknen lassen.
- Auf das getrocknete Gerüst eine Schicht von NEPTUNUS ANTISALE, hydrophobisierendes Fixiermittel für entfeuchtende Systeme, die mit einem Pinsel aufzutragen sind, anwenden.
- 24 Stunden warten und eine Schicht des Kupplungsputzes mit NEPTUNUS ENTFEUCHTENDES PUTZMITTEL zu mischen mit dem Sanierungsputz für feuchte Mauerwerke, NEPTUNUS KUPPLUNGSZUSATZMITTEL, angemacht, gemischt und verdünnt, laut dem technischen Blatt, und vor allem nicht auf die Gesamtheit der Oberfläche auftragen.

PRODUKTE FÜR DEN EINGRIFF

- NEPTUNUS KUPPLUNGSZUSATZMITTEL - Modifiziermittel für entfeuchtende Putze
- NEPTUNUS GEGEN SALZ - hydrophobisierendes Fixiermittel für entfeuchtende Systeme
- NEPTUNUS VERSTÄRKUNGSMITTEL - siloxanes Fixiermittel gegen Salz für Neptunus und Putze
- NEPTUNUS ENTFEUCHTENDES PUTZMITTEL - Verzierungsputz für feuchte Mauerwerke
- NEPTUNUS VERZIERUNGSPUTZ - entfeuchtendes Schurmittel für feuchte Mauerwerke
- NEPTUNUS HAFTUNGSMITTEL H - siloxanes Fixiermittel für Außen und Innen
- NEPTUNUS FÜLLMITTEL - Siloxanes Mauerschutzmittel mit hohem verbindendem Schutz
- NEPTUNUS - siloxanes Schutzmittel für Innen und Außen
- BIOMARC ENTFEUCHTENDER PUTZ - Bio-Putz für Sanierungen auf Basis von Naturkalk.
- BIOMARC ENTFEUCHTENDE PUTTEN - klebender Grund gegen Salz auf Basis von Naturkalk.



- Für mindestens eine Stunde vor der Anwendung der 1. Schicht des Klebemittels, den verbreitenden Putz NEPTUNUS ENTFEUCHTENDER PUTZ auftragen, mit Wasser mischen, indem sowohl die Mischzeiten in der Funktion der Mischart respektiert werden, als auch die Mindesthöhe über 2 cm, um eine perfekte Entfeuchtung zu garantieren, indem man eine Umsicht hat um es getrennt von der Fußbodenverlegung zu halten und um die Möglichkeit des Stagnation des Wasser zu reduzieren.
- Nach 24 Stunden Anwendung, ohne Befeuchtung des markporösen Putzes, NEPTUNUS VERZIERUNGSPUTZ, ihn mit einer Stahlspachtel ausbreiten und ihn mit einem Schwammspachtel verfeinern, usw. mit einer Höhe von 3 mm.
- Die komplette Reifung des Putzes ca. 28 Tage abwarten, mit NEPTUNUS KONSOLIDIERMITTEL oder als Alternative NEPTUNUS HAFTVERMITTLER H anwenden.
- Um die Unterbrechungen zwischen den neuen entfeuchtenden Putzen und den alten Putzen abzudecken, eine Schicht von ACRISYL GRIP als verbindenden Grund auftragen.
- Die Lackierung erfolgt nur mit hoch transparenten Produkten der Linie NEPTUNUS oder MARCOSIL.



Die Färberei San Marco bietet für die Sanierung der Mauerwerke mit Feuchtigkeit und Effloreszenzen für den Eingriff bei BIO-Gebäuden oder in der historischen Restaurierung von Gebäuden Putze auf Basis von purem hydraulischen Naturkalk der Linie **BIOMARC ENTFEUCHTEND** an.
BIOMARC ENTFEUCHTEND
BIOMARC ENTFEUCHTENDES VERSTÄRKUNGSMITTEL
BIOMARC ENTFEUCHTENDE VERZIERUNG
können Zementprodukte der Reihe NEPTUNUS im Inneren des Zyklus gegen Feuchtigkeit ersetzen.

Versicherungspolizze

GARANTIE DER QUALITÄT SICHERHEIT FÜR DEIN HAUS

Seit 1999 bietet die Färberei San Marco, in Zusammenarbeit mit INA Assitalia, den eigenen Klienten die Möglichkeit, **die eigene Arbeit mit einer Versicherungspolizze** zu einer Dauer von 5 Jahren für Produkte, die mit dem Logo San Marco gekennzeichnet sind, oder zu 10 Jahren für Marcotherm Systeme und dem Mantelsystem San Marco, **zu schützen**.

Da sich San Marco über die Qualität der eigenen Produkte bewusst ist, hat es ein **Versicherungssystem** geschaffen, das imstande ist, Sachlichkeit und Sicherheit **zu einem wettbewerbsfähigen Preis anzubieten**, der sich nicht entscheidend auf die Instandhaltungskosten auswirkt.

Für jede Notwendigkeit gibt es drei Polizzen:

Polizze Marcotherm

Besonders vorteilhaft, dem thermischen Mantel-Isoliersystem gewidmet und hat eine Dauer von 10 Jahren

Polizze Mantel San Marco

Zehnjährige Dauer mit einer Abdeckung des thermischen Mantel-Isoliersystems, das mit den Produkten der Färberei San Marco realisiert wird.

Polizze große Arbeiten

An alle Malarbeiten gewidmet und für die Garantie der komplexeren Eingriffe mit einer fünfjährigen Dauer.

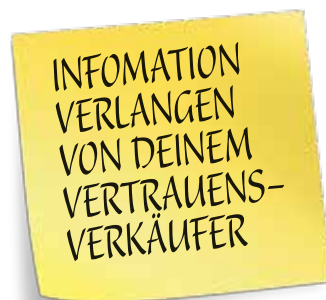


Als erste in Italien, hat die Färberei San Marco auch eine Versicherung realisiert, die neben den eigenen Risiken auch die Instandsetzung des Mantelsystems versichert. Diese Polizze hat immer eine Dauer von 10 Jahren, ist aktivierbar mit einem zusätzlichen Beitrag von nur € 100,- in Bezug auf die Marcotherm Versicherung, während es für das Mantelsystem San Marco ausreicht, die 0,30% der Gesamtkosten der Arbeit in Bezug auf die Polizze basiert, hinzuzufügen.



Art der Polizze	Abdeckung der Garantie in Jahren	Versicherung der Anfangs-Aufstellung ICMQ Zertifiziert	Kosten	
Marcotherm	10	Nein	€ 200,00	
Marcotherm	10	Si*	€ 300,00	
Mantel San Marco	10	Nein	€ 150,00	+ 1,50% der Gesamtkosten der Arbeit
Mantel San Marco	10	Si*	€ 150,00	+ 1,80% der Gesamtkosten der Arbeit
Große Arbeiten	5	Nein	€ 150,00	+ 0,70% der Gesamtkosten der Arbeit (max € 50.000,00)
		Nein	€ 150,00	+ 0,50% der Gesamtkosten der Arbeit (oltre € 50.000,00)

* Diese Möglichkeit ist reserviert für Anwender, die die persönliche Zertifizierung des ICMQ Amtes akkreditieren.



made in italy

san marco
SISTEMI VERNICIANTI PER L'EDILIZIA

Colorificio San Marco SpA
Via Alta 10 - 30020 Marcon (VE) - Italy
Tel +39 041 4569322
Fax +39 041 5950153
www.san-marco.it
info@san-marco.it
export@san-marco.it

Assistenza Tecnica

Numero Verde

800 853048

Colorimetria

Numero Verde

800 131611